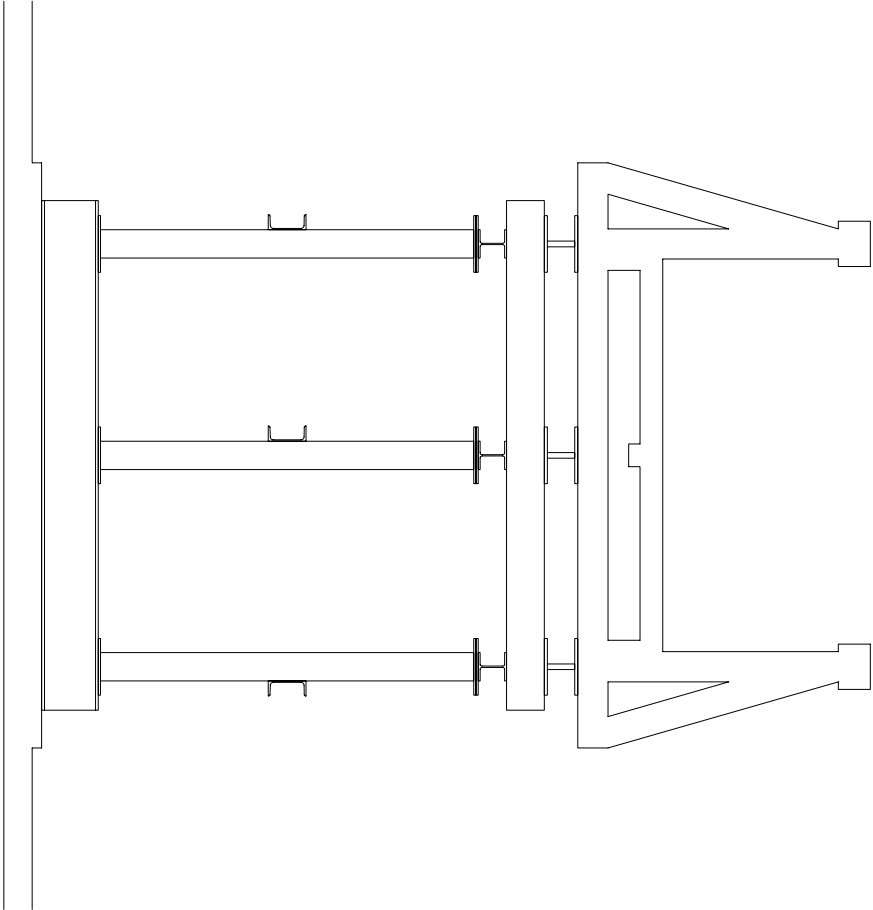
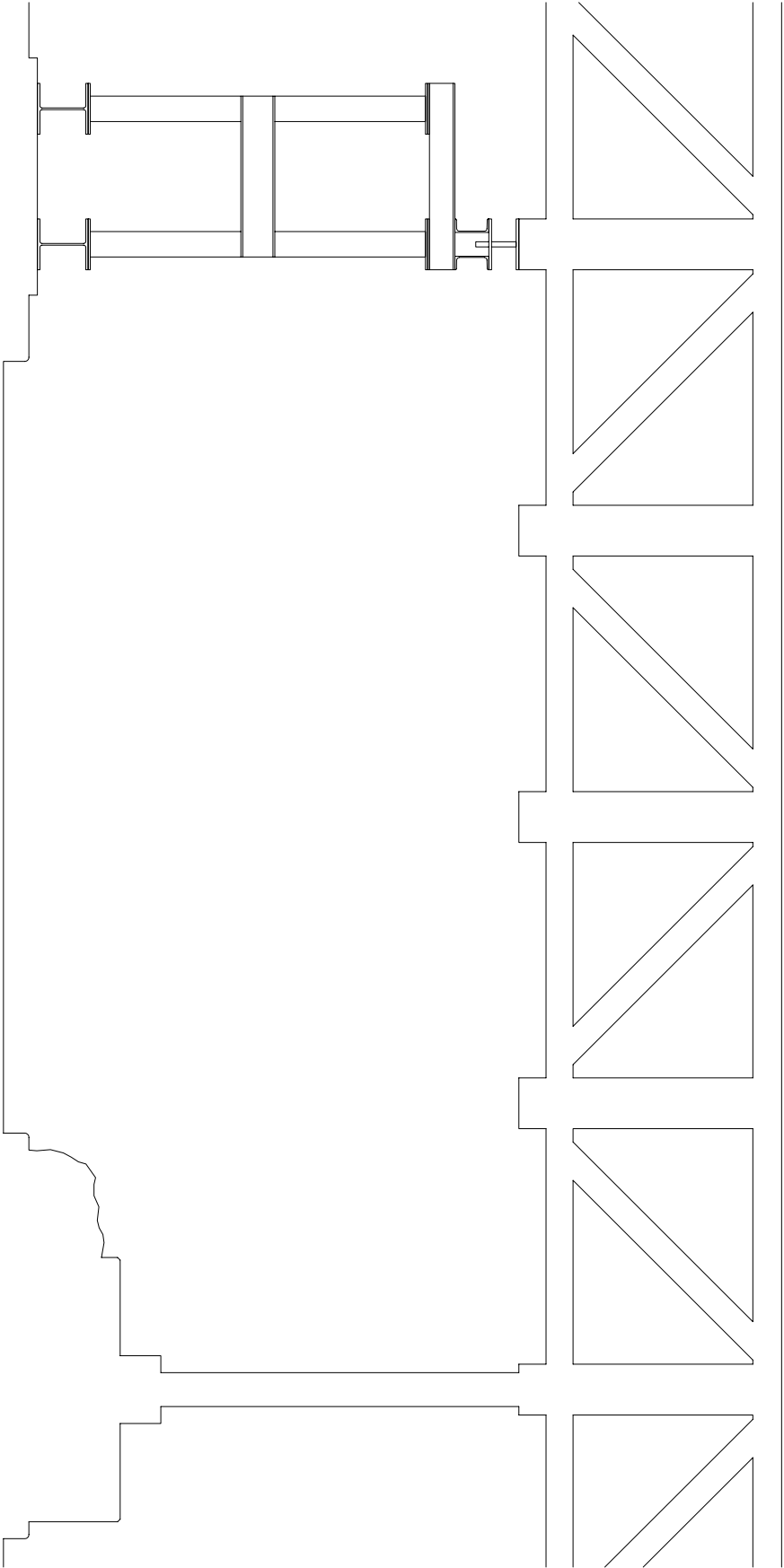
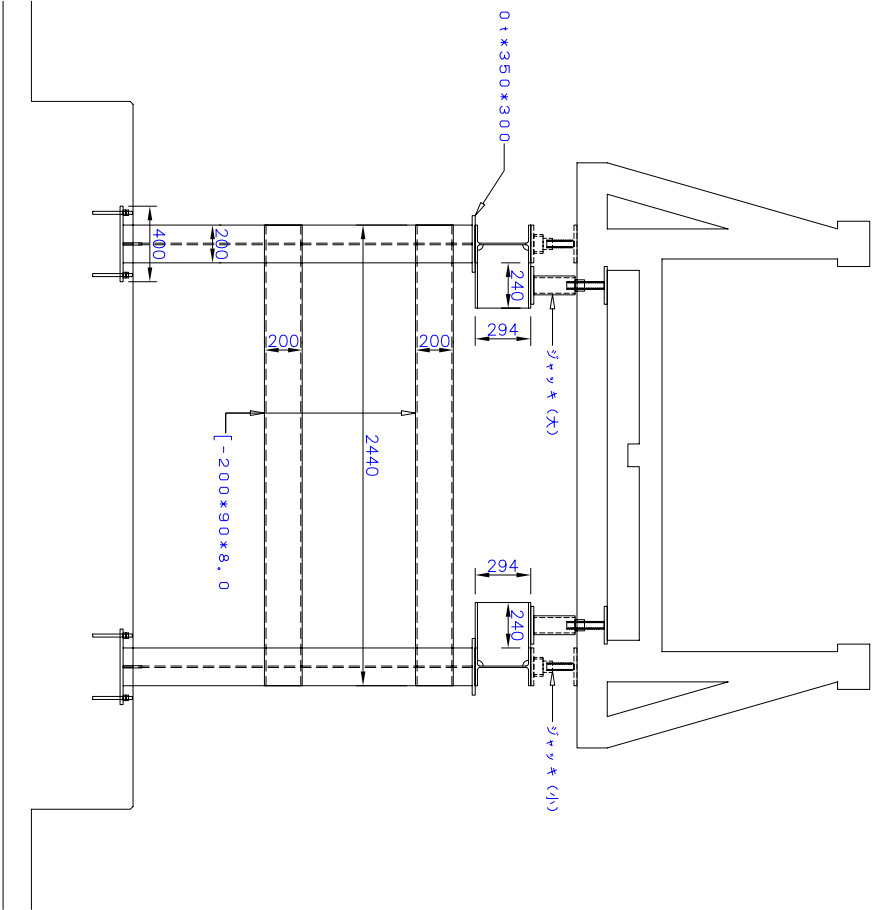
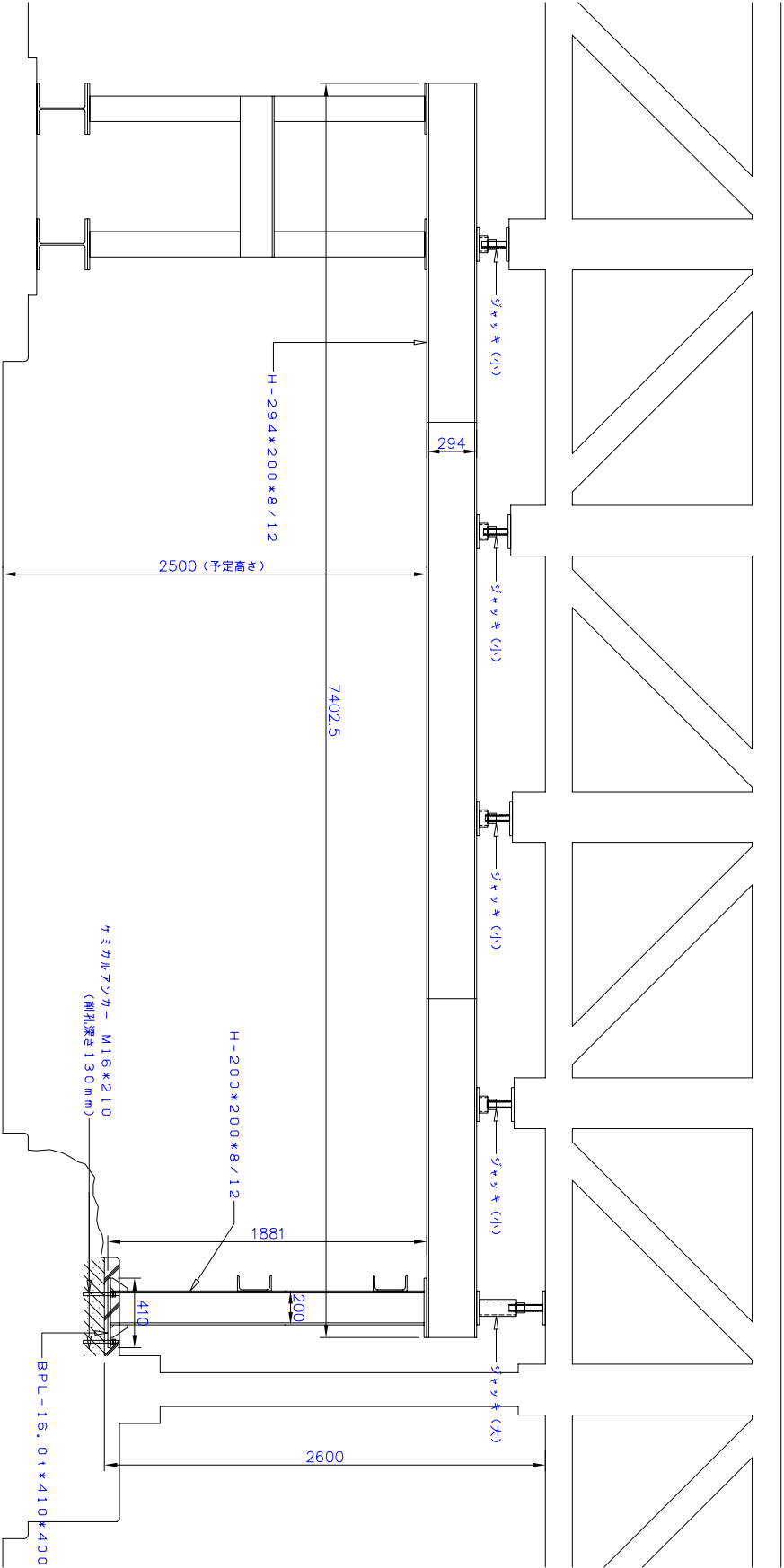


木製トラス橋補強工

改修前



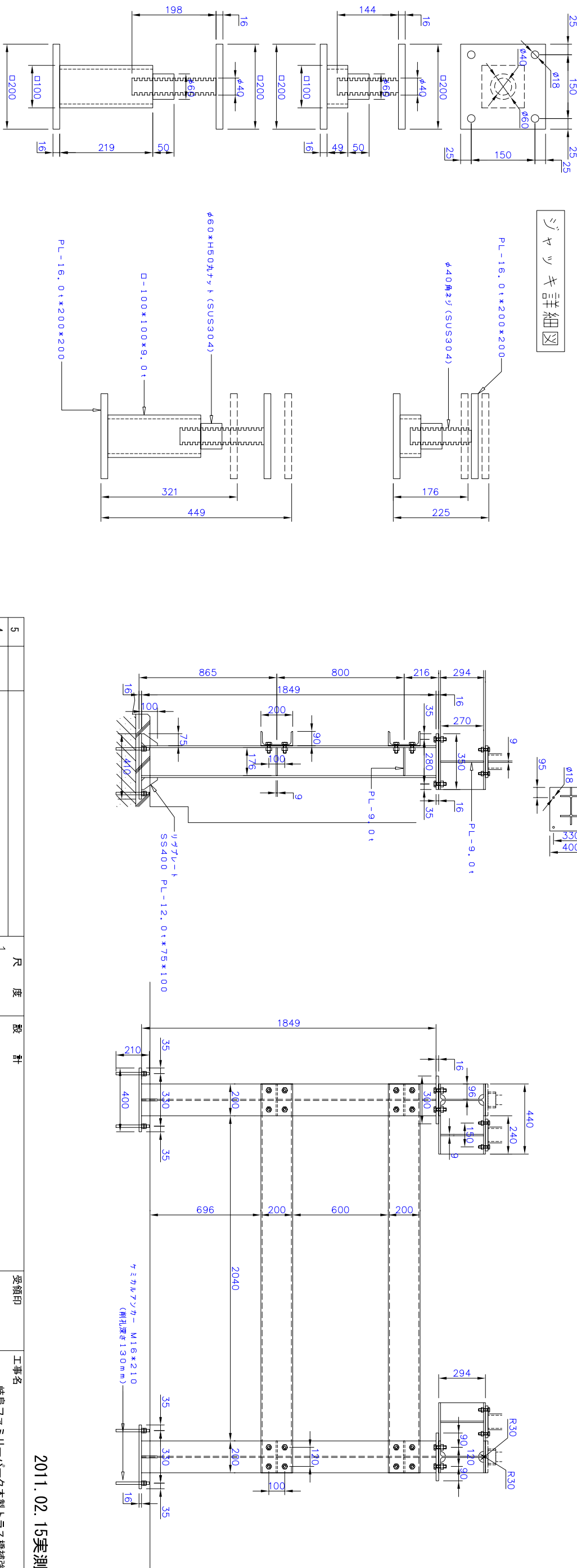
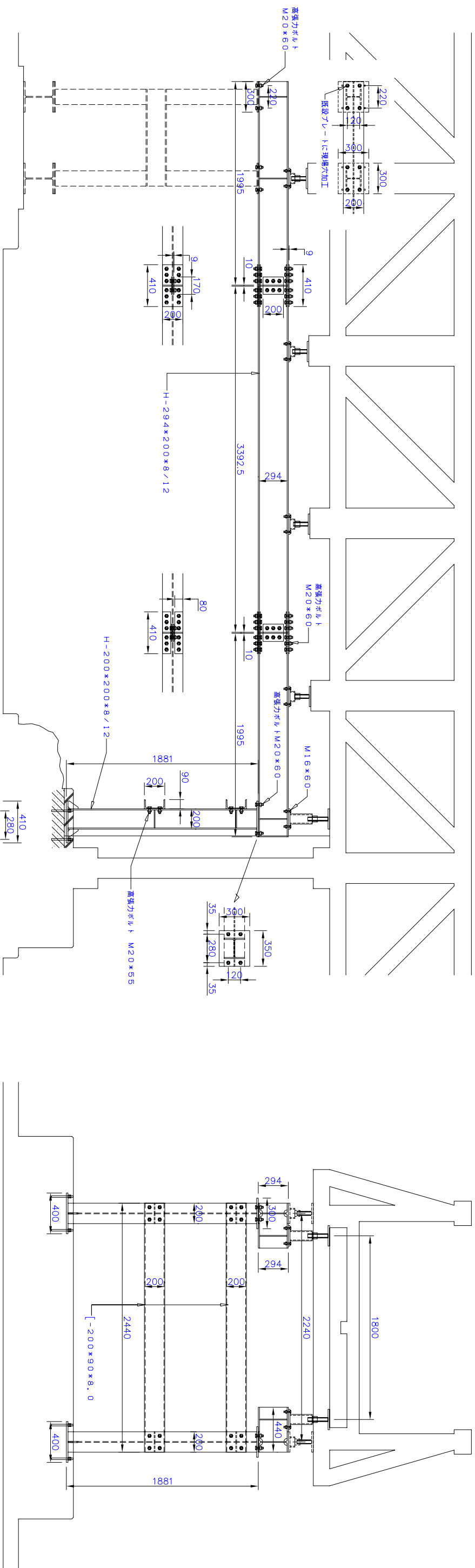
改修後




2011. 02. 15実測値反映図面

5				受領印	工事名	図番
4					岐阜ファミリーパーク木製トラス橋補強工事	1 / 2
3				殷	図面名	
2				受領印	木製トラス橋補強工詳細図	
1				殷		
NO.		年.月.日	訂正事項	年.月.日		

工 強 補 橋 トラス 製 木



2011.02.15実測値反映図面

 □200			
*** 1液ハイポソファインデグロ+1液ソファインクレタンU100 (09-20D) (全塗装面積≒34.2㎡*下・中・上塗 各1回) ***表記なき材質はSS400とする			
5		尺 度	設 計
4		1 / 30	受領印
3		作 図	年 月 日
2		施 工	受領印
1		股	年 月 日
NO.	年.月.日	訂 正 事 項	工 事 名
			岐阜ソファミリーバーク木製トラス橋補強工事
		図面名	図番
		木製トラス橋補強工群細図	2 / 2